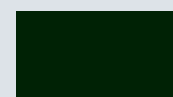


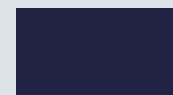
## Technisch datablad

### UniKern® bouw compactplaten

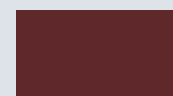
UniKern® bouw compactplaten zijn opgebouwd uit door thermo hardende kunstharsen geïmpregneerde cellulosebanen. Het oppervlak is 2-zijdig voorzien van een geïntegreerde, decoratieve, UV bestendige, pigment laag in diverse kleuren en dessins. De compact platen worden onder hoge druk en temperatuur tot een homogene plaat geperst. Om de kleur op de UniKern® bouw compactplaten voor een periode van 10 jaar te kunnen garanderen is een groot deel van de collectie 2-zijdig voorzien van een extra UV bestendige toplaag.



Ral 6009\*



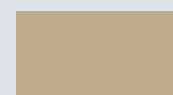
Ral 5011\*



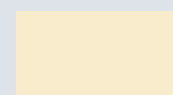
Ral 3005\*



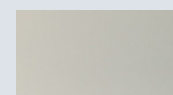
Ral 1015\*



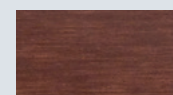
uni 0133\*



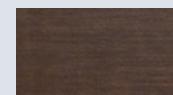
uni 0161\*



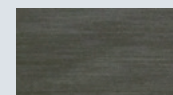
uni 0816\*



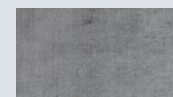
Hout 3030\*



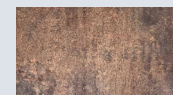
Hout 3020\*



Hout 3010\*



Zink 4010



Corton 4020

#### Technische eigenschappen

Eigenschap	Waarde	Eenheid	Geteste dikte	Standaard
Gewicht	8,4	kg/m <sup>2</sup>	6mm	
	11,2	kg/m <sup>2</sup>	8mm	
	14,0	kg/m <sup>2</sup>	10mm	
	16,8	kg/m <sup>2</sup>	12mm	
Densiteit	≥ 1350	kg/m <sup>3</sup>		EN ISO 1183-1: 2004
Dikte tolerantie	+/- 0,30	mm	3,0 ≤ d < 5mm	EN 438-2: 2005 clausule nr.5
	+/- 0,40	mm	5,0 ≤ d < 8mm	EN 438-2: 2005 clausule nr.5
	+/- 0,50	mm	8,0 ≤ d < 12mm	EN 438-2: 2005 clausule nr.5
Lengte en breedte tolerantie	+ 10 / - 0	mm		EN 438-2: 2005 clausule nr.6
Vlakheid tolerantie	8	mm/m <sup>1</sup>	2,0 ≤ d < 6mm	EN 438-2: 2005 clausule nr.9
	5	mm/m <sup>1</sup>	6,0 ≤ d < 10mm	EN 438-2: 2005 clausule nr.9
	3	mm/m <sup>1</sup>	10,0 ≤ d < 15mm	EN 438-2: 2005 clausule nr.9
Massa toename (100 °C water / 2 uur)	< 2	%	6mm	EN 438-2: 2005 clausule nr.12
Dikte toename (100 °C water / 2 uur)	< 2	%	6mm	EN 438-2: 2005 clausule nr.12
Thermische geleiding (100 °C water / 2 uur)	0,23	W/(m·K)	6mm	DIN 52612
Elasticiteitmodule	> 10000	Mpa	6mm	EN ISO 178: 2003
Buigsterkte	≥ 100	Mpa	6mm	EN ISO 178: 2003
Weer- en UV bestendigheid (Xenon 3000 uur, TNO getest)	4 tot 5	Grijs schaal	6mm	EN ISO 20105-A02
Torx schroef trekweerstand	2000	N	6mm	ISO 13894-1:2000
Torx schroef trekweerstand	3000	N	8mm	ISO 13894-1:2000
Torx schroef trekweerstand	4000	N	10mm	ISO 13894-1:2000
Torx schroef trekweerstand	5000	N	12mm	ISO 13894-1:2000
Brandclassificatie, (STD)	D - s2, d0	Euroklasse	6mm	EN 13501-1
Brandclassificatie, (FR)	B - s1, d0	Euroklasse	6mm	EN 13501-1
Fabriek Productie Controle FPC	ISO 9001			EN ISO 9001